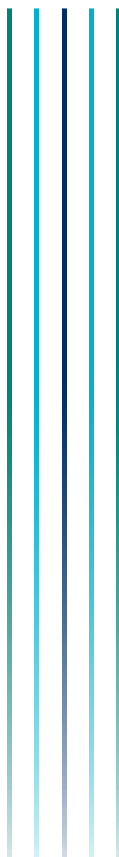




Corporate Guide

TTC株式会社 会社概要



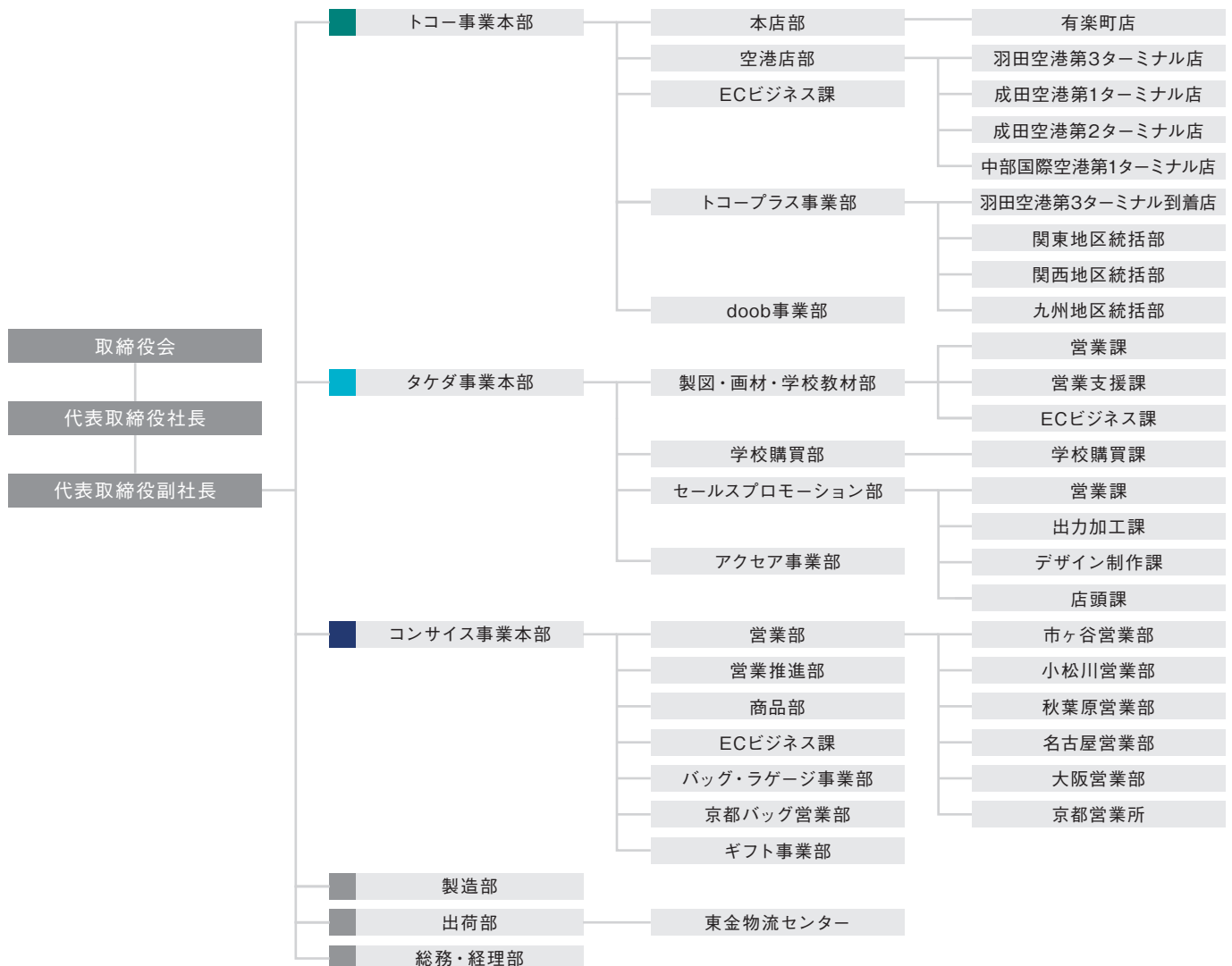
TTC Corporation

since 1935



商号	TTC株式会社	事業内容	旅行用品事業、文具用品事業、学校教材事業 バッグ・財布事業、3Dフィギュア制作スタジオ運営 SP事業、洋裁用品事業、製図用品事業 画材・デザイン用品事業 定規・分度器・円形計算尺事業 コミック・模型材料事業
本社所在地	〒132-0034 東京都江戸川区小松川3-4-1 Tel.03-3685-0811 Fax.03-5858-3726	取引銀行	三井住友銀行 亀戸支店 りそな銀行 江戸川南支店
創業	1935年1月	関連会社	光世喜貿易(深圳)有限公司 三友教材株式会社 トコープラス株式会社
設立	1947年4月	主要取引先	ロフト、東急ハンズ、イオンリテール、ヨドバシカメラ 日本テレビ放送網、文化学園、JALUX 全日空商事、海外工場、エース サムソナイトジャパン、スリーエムジャパン DKSHジャパン、カシムラ
資本金	2,500万円		
役員	代表取締役社長 高橋 利典 代表取締役副社長 小島 将 取締役 山下 勝 監査役 高橋 庸子		
従業員	230名(2022年3月1日現在)		

組織図



- 1949年03月 創業者 小島信雄(通称 脩)の発明考案による円形計算尺付き換算器の製造販売を個人で開始する。
- 1954年07月 業容の発展に伴い、有限会社コンサイズ計算尺製作所と法人組織に改め、資本金50万円で継承する。
- 1956年02月 東京都江戸川区平井の現在地に新工場を建築移転する。計算尺の製造技術を活かして、精密定規や分度器等の製図用品製造の他、洋裁用定規および用品等の製造も開始する。
- 1959年02月 組織および社名を、株式会社コンサイズと変更する。
- 1966年04月 輸出部門強化のため、コンサイズインターナショナル株式会社を設立。
- 1967年09月 創業者 小島信雄が株式会社トコーを創業。
- 1967年10月 東京有楽町駅前の東京交通会館2階にワンストップショッピングをコンセプトに「旅行用品専門店トコー」をオープン。
- 1970年04月 株式会社トコー、株式会社コンサイズ、コンサイズインターナショナル株式会社の経営、技術、および新製品開発等の一元化を図るため、小島リサーチ株式会社を設立する。
- 1977年06月 株式会社武田製図機械製作所の依頼によってその経営再建にあたり、小島信雄が経営に参加し、わずか2有余年の期間で、その業績を安定させる。
- ※株式会社武田製図機械製作所は1935年1月創業
1947年4月設立。
- 1977年06月 小島信雄が株式会社武田製図機械製作所の代表取締役社長に就任。
- 1982年09月 「トコー有楽町店」にて海外旅行保険の取り扱いを開始。
- 1988年03月 株式会社武田製図機械製作所にて麹町、神田にデザインショップをオープン。
- 1988年11月 株式会社トコーの代表取締役社長に小島章が就任。
- 1999年07月 株式会社コンサイズの代表取締役社長に高橋利典が就任。
- 2000年04月 コンサイズインターナショナル株式会社にて、皮革製品の製造・輸入業務を開始。
- 2000年11月 小島信雄が、株式会社武田製図機械製作所の代表取締役会長に就任、代表取締役社長に小島章が就任。
- 2004年04月 株式会社武田製図機械製作所にてセールスプロモーション事業を開始。
- 2004年06月 株式会社コンサイズ、大阪府大阪市中央区谷町に大阪営業部を開設。
- 2004年09月 「トコー有楽町店」初のオンラインストア、トコーnaviをオープン。
- 2010年03月 エスピータケダ汐留店、セールスプロモーションの企画・デザイン・印刷加工ショップとしてオープン。
- 2010年10月 株式会社コンサイズ、中国深圳市に中国生産の拠点となる、光世喜貿易(深圳)有限公司を開設。
- 2011年11月 株式会社トコーの代表取締役会長に小島章が就任、代表取締役社長に小島將が就任。
- 2012年09月 株式会社武田製図機械製作所が、タケダコーポレーション株式会社に社名変更。
- 2013年07月 羽田空港第3ターミナルに「Travel Pro Shop トコー 羽田空港第3ターミナル店」をオープン。
- 2013年08月 コンサイズインターナショナル株式会社、バッグの製造、輸入販売業務を開始。
- 2014年04月 株式会社コンサイズ、千葉県東金市丘山台に東金物流センターを開設。
- 2015年06月 株式会社コンサイズ、京都府亀岡市に京都営業所を開設。
- 2016年05月 成田空港第2ターミナルに「Stylish Travel(トコー)」第2ターミナル店をオープン。
- 2016年06月 株式会社コンサイズ、愛知県名古屋市に名古屋営業部を開設。
- 2016年08月 タケダコーポレーション株式会社の代表取締役社長に高橋利典が就任。
- 2018年03月 株式会社コンサイズ、東金物流センターを2号棟を開設。
- 2018年06月 株式会社トコー、タケダコーポレーション株式会社、株式会社コンサイズ、コンサイズインターナショナル株式会社、小島リサーチ株式会社の5社が合併し「TTC株式会社」を設立。
- 2018年10月 東京都千代田区九段南に市ヶ谷営業部を開設。
- 2019年02月 成田空港第1ターミナルに「Stylish Travel 成田空港第1ターミナル店」をオープン。
- 2020年12月 レッドホースプラス株式会社の全株式を取得、子会社化。代表取締役社長に高橋利典が就任。
- 2021年03月 東京都千代田区有楽町に高精度3Dフィギュア制作スタジオ「doob TOKYO」をオープン。
- 2021年03月 TTC株式会社の本社所在地を東京都江戸川区小松川3-4-1へ移転。
- 2021年04月 東京都港区虎ノ門にオンデマンド印刷を展開するアクセアのフランチャイズ加盟店「アクセア神谷町店」をオープン。
- 2021年05月 レッドホースプラス株式会社が、トコープラス株式会社に社名変更。
- 2021年09月 ファッションバッグの企画・製造・販売をおこなう株式会社イノウエの事業を承継、京都バッグ営業部を開設。
- 2021年12月 中部国際空港にアウトドア用品のセレクトショップ「CANADIAN MORNING & TOKO」をオープン。



本社



トコ 有楽町店



タケダ セールスプロモーション事業部



東金物流センター

本社

〒132-0034 東京都江戸川区小松川3-4-1
Tel.03-3685-0811 Fax.03-5858-3726

トコ事業本部

有楽町本店

〒100-0006 東京都千代田区有楽町2-10-1 東京交通会館2F
Tel.03-3213-8717 Fax.03-3214-1050

羽田空港第3ターミナル店

〒144-0041 東京都大田区羽田空港2-6-5
羽田空港第3ターミナル4F
Tel.03-6428-0722 Fax.03-6428-0722

Stylish Travel 成田空港第1ターミナル店

〒282-0011 千葉県成田市三里塚字御料牧場1-1
成田国際空港第1旅客ターミナル中央ビル新館4F NC453-1号
Tel.0476-32-7972

Stylish Travel 成田空港第2ターミナル店

〒282-0004 千葉県成田市古込字古込1-1
成田国際空港第2旅客ターミナルビル本館4F M4072号
Tel.0476-34-8676

CANADIAN MORNING & TOKO

〒479-0881 愛知県常滑市セントレア1-1
中部国際空港旅客ターミナル3階
Tel.0569-38-2370

doob TOKYO yurakucho studio

〒100-0006 東京都千代田区有楽町2-10-1 東京交通会館2F
Tel.03-6810-0940 Fax.03-6810-0941

タケダ事業本部

製図・画材・学校教材部

〒132-0034 東京都江戸川区小松川3-4-1 エクセルビル3F
Tel.03-3638-1281 Fax.03-3638-1282

日本大学工学部 駿河台校舎購買部

〒101-8308 東京都千代田区神田駿河台3-11-2 タワースコラ1F
Tel.03-3291-2784 Fax.03-3291-2784

日本大学工学部 船橋校舎購買部

〒274-8501 千葉県船橋市習志野台7-24-1
日本大学工学部校舎内
Tel.047-462-6602 Fax.047-462-6602

日本大学芸術学部 江古田校舎購買部

〒176-8525 東京都練馬区旭丘2-42-1
Tel.03-5926-6012 Fax.03-5926-6012

長岡造形大学 大学売店

〒940-2088 新潟県長岡市千秋4-197 長岡造形大学校舎内
Tel.0258-29-5581 Fax.0258-29-5581

セールスプロモーション部

営業課・出力加工課

〒105-0021 東京都港区東新橋2-8-1 パラッツォ アステック1F
Tel.03-6453-0520 Fax.03-6453-0521

店頭課・デザイン制作課・経理課

〒105-0021 東京都港区東新橋2-3-14 エディフィチオ トコ1F
Tel.03-6721-5685 Fax.03-6403-1854

アクセア事業部 アクセア神谷町店

〒105-0001 東京都港区虎ノ門5-13-1 虎ノ門40MTビル1F
Tel.03-6403-1960 Fax.03-6403-1961

コンサイス事業本部

市ヶ谷営業部

〒102-0074 東京都千代田区九段南4-8-21 山脇ビル6F
Tel.03-6261-5211 Fax.03-6261-7685

小松川営業部

〒132-0034 東京都江戸川区小松川3-4-1 エクセルビル3F
Tel.03-5836-7305 Fax.03-5858-3726

秋葉原営業部

〒110-0016 東京都台東区台東1-10-2
Tel.03-6240-1011 Fax.03-6737-1960

名古屋営業部

〒460-0002 愛知県名古屋市中区丸の内1-8-24
綿常第5ビル8F
Tel.052-433-1933 Fax.052-433-1911

大阪営業部

〒540-0026 大阪府大阪市中央区内本町1-1-6
内本町B&Mビル5F
Tel.06-6467-4915 Fax.06-6467-4916

京都バッグ営業部

〒612-8497 京都府京都市伏見区下鳥羽北円面田町91
Tel.075-622-2008 Fax.075-622-3293

京都営業所 アイロン事業部

〒621-0013 京都府亀岡市大井町並河2-4-7 豊成並河A-101
Tel.0771-56-8333 Fax.0771-56-8333

工場

〒132-0034 東京都江戸川区小松川3-2-1
Tel.03-5875-1200 Fax.03-5875-2837

東金物流センター

〒283-0826 千葉県東金市丘山台3-5-2
Tel.0475-77-7350 Fax.0475-77-7352

主要営業品目(トコ事業本部)

The main business lines (TOKO)

TOKO

有楽町駅前の東京交通会館で開業した「Travel Pro-Shop トコ」は海外経験豊かなスタッフが、トラベルアドバイザーとしてお客様の「旅」のお手伝いを提供する鞆とおしゃれな旅行雑貨の専門店です。

有楽町本店

1967年のオープン以来、豊富な品揃えで旅行用品のトータルコーディネートをご提案

doob
TOKYO

3Dフィギュア制作スタジオ
(東京交通会館2階)



羽田空港 第3ターミナル店 成田空港店 「Stylish Travel」

「旅」の玄関である空港。トコでは出発直前のお客様にぴったりな旅行用品をセレクトした「羽田空港 第3ターミナル店」と成田空港に楽しいおしゃれな旅行雑貨を取り揃える「Stylish Travel」を2店舗展開



CANADIAN MORNING & TOKO

中部国際空港・出発ロビー階にSDGsに配慮したアウトドア用品専門セレクトショップを展開



ECサイト

ナビ
navi
旅行用品のセレクトショップ

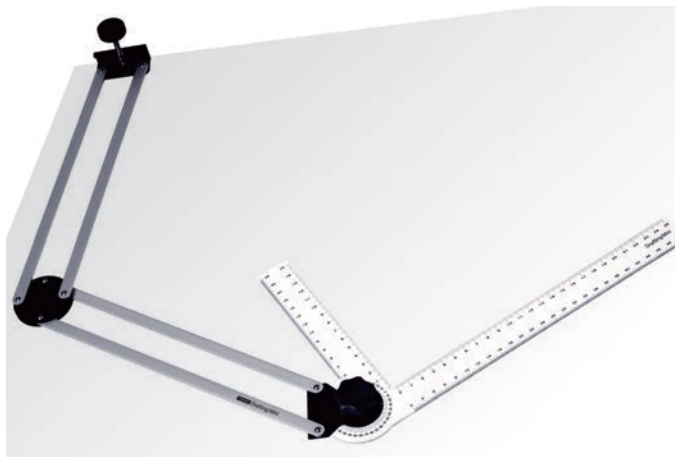
地球の歩き方
オンラインショップ



創業以来、製図機器メーカーとして様々な製図機器・製図用品を開発するとともに『全国の技術・アート教育に貢献する』という理念のもと、蓄積された技術・ノウハウを活かし、画材・学校教材・模型材料・デザイン・セールスプロモーション等の隣接・関連分野も多角的に展開しています。

製図・画材・学校教材

タケダブランドの設計・製図関連用品の製造メーカーとして、全国の小売店様・技術系大学・専門学校・工業高等学校様向けに時代のニーズに対応した商品を開発・提供



セールスプロモーション

企業のプロモーション活動において、目的・規模・予算に合った最適なセールスプロモーションサポートをオンデマンドにワンストップで提供



模型材料

製造メーカーとしての確かな技術力に支えられた高い品質で、ユーザーのイメージをダイレクトにかたちづくるお手伝いをする多種多様な模型材料を開発・提供





製品ごとの特徴を生かすデザインを考え企画を行ない、たとえ効率は落ちようとも耐久性や出来栄を追求し、クオリティーの高い製品をつくり上げます。他社が簡単にまねできない、工夫をこらした製品群…それが当社の誇りです。

旅行用品

海外旅行に欠かせない旅行用品。世界中の人々と出会い、異なる文化に触れる海外旅行を快適に過ごすためのアイデアを盛り込んだ、便利で機能的な旅グッズ



ステーショナリー・製図用品

創意工夫がふんだんに盛り込まれたオリジナル文具の数々。職人が卓越した技法により作り上げた、他の追随を許さない高精度の製図用品



バッグ・ラゲージ・革小物

デザインから製作まで開発プロセス全てにこだわった、機能的でスタイリッシュなスーツケース。トレンド感のあるレディースタウンバッグ、機能と素材にこだわった革小物など(OEMも承っております)



A decorative graphic consisting of five vertical lines of varying shades of blue and teal, extending from the top to the bottom of the page.

TTC 株式会社

www.ttc-corp.co.jp

トコー事業本部
yurakucho-toko.co.jp

タケダ事業本部
takeda-edu.jp
takedasp.com (セールスプロモーション部)

コンサイス事業本部
www.concise.co.jp